



L'evoluzione del peeling superficiale

- Compositum BI-LIGHT rappresenta un'importante evoluzione nel campo dei **peeling superficiali**, infatti consente al medico ad indirizzo estetico di scegliere la formulazione più idonea alle problematiche individuali del paziente.
- Compositum BI-LIGHT è costituito da **4 formulazioni** specifiche e rappresenta un nuovo approccio terapeutico nel campo dei peeling superficiali.
- Compositum BI-LIGHT è un peeling superficiale **bi-fasico** e consente sia un'azione esfoliante graduale e controllata che la veicolazione di principi attivi idonei alla patologia in trattamento.
- Compositum BI-LIGHT rappresenta un nuovo traguardo scientifico in quanto utilizza una particolare struttura in gel (**CLG**) a **rilascio graduale** di acido glicolico e acido salicilico per la prima fase di trattamento e, nella seconda fase, la veicolazione di un **mix di principi attivi** principalmente fitoterapeutici ampiamente studiati e collaudati per la loro sicurezza ed efficacia.



Le 4 formulazioni

Compositum BI-LIGHT Base

Indicato per il refreshing cutaneo, photaging di grado lieve, pelli sottili e/o sensibili. Miglioramento della luminosità e della texture cutanea.

Fase 1 Acido Glicolico 9,5% pH 1,4 - Acido Salicilico 3%

Fase 2 Biostimoline vegetali, The Verde, Vitamina C

nota: Potenza del peeling paragonabile ad acido glicolico 50%

Compositum BI-LIGHT Plus

Anch'esso specifico per il refreshing cutaneo e photoaging di grado lieve, questa formulazione svolge un'azione più intensa ed è indicato nei casi di cute spessa.

Fase 1 Acido Glicolico 15% pH 1,1 - Acido Salicilico 3%

Fase 2 Biostimoline vegetali, The Verde, Vitamina C

nota: Potenza del peeling paragonabile ad acido glicolico 70%

Compositum BI-LIGHT Acne

Delicato ed efficace questo peeling può rappresentare un valido ausilio nel trattamento ambulatoriale frequente in caso di cute a tendenza acneica.

Fase 1 Acido Glicolico 9,5% pH 1,4 - Acido Salicilico 3%

Fase 2 Benzoi-perossido, Alga Laminaria, Acido Azelaico

nota: Potenza del peeling paragonabile ad acido glicolico 50%

Compositum BI-LIGHT Macula

È indicato in caso di pigmentazioni cutanee di varia natura, oltre ad attenuare gli inestetismi superficiali, risulta essere un valido ausilio per preparare la cute a trattamenti ambulatoriali e/o domiciliari specifici, in quanto in grado di veicolare sostanze mirate a prevenire e contrastare la comparsa di discromie.

Fase 1 Acido Glicolico 15% pH 1,1 - Acido Salicilico 3%

Fase 2 Glabridina, Acido Cogico, Fitati, Vitamina C, Camomilla Recutita

nota: Potenza del peeling paragonabile ad acido glicolico 70%



Le 2 fasi del trattamento

FASE I

Il Gel a base di Acido Glicolico e Acido Salicidico, contenuto nel fialoide contrassegnato con il N° 1, ha la funzione duplice di esfoliare lo strato più superficiale della cute e di esercitare un modesto stimolo a livello dell'epidermide e del derma.

Azione a livello dell'epidermide: ad un'azione cheratolitica ed esfoliante (allentamento dei corneociti e ordinamento dei cheratinociti) si aggiunge uno stimolo sullo strato germinativo dell'epidermide.

Azione a livello dermico: la modesta vasodilatazione innesca il meccanismo della stimolazione del derma attraverso la formazione di citochine e la attivazione dei recettori fibroblastici (fibroblast grow factor).

FASE II

L'immediata applicazione della soluzione contenuta nel fialoide contrassegnato con il N° II consente:

Innalzamento del pH: permette di rallentare la penetrazione degli acidi e quindi di mantenere più a lungo in sede il prodotto, ottenendo così una maggiore stimolazione.

Penetrazione dei principi attivi: permette di svolgere un'azione terapeutica specifica alla patologia da trattare.

PROTOCOLLO GENERALE

Prima del trattamento

Preparazione domiciliare della cute

Per ottenere un risultato ottimale, anche se non strettamente necessario come per i peeling medi, per una o due settimane precedenti al trattamento ambulatoriale, il paziente dovrebbe preparare la cute con dermocosmetici attivi, specifici per il tipo di pelle e per il tipo di instetismo.

PREPARAZIONE AL PEELING BI-LIGHT	DERMOCOSMETICI	
	MATTINO	SERA
FORM. BASE E PLUS	MOISTURIZING CREAM	SMOOTHING CREAM + MOISTURIZING CREAM
FORM. MACULA	MOISTURIZING CREAM + TOTAL SUN PROTECTION	SKIN SPOTS CREAM
FORM. ACNE	LENITY GEL FOR ACNE PRONE SKIN	GEL FOR OILY & ACNE PRONE SKIN



PROTOCOLLO GENERALE

Il trattamento ambulatoriale

- Rimuovere ogni traccia di make-up e uniformare il pH cutaneo con la lozione preparatoria
- Applicare il gel contenuto nel fialoide N° I ed attendere il tempo medio necessario per lo sfaldamento della cappa cornea (mediamente 2-3 minuti)*
- Applicare quindi col pennello la soluzione contenuta nel fialoide N° II e massaggiare l'area trattata per 2-3 minuti
- Rimuovere il peeling, con una garza e risciacquare accuratamente l'area trattata
- Applicare la maschera post peeling e lasciare in posa 5-10 minuti
- Rimuovere la maschera con acqua ed applicare un dermocosmetico restitutivo ed idratante

**Anche se raro, non si può escludere una iperattività cutanea (intenso bruciore e rossore) dopo l'applicazione della fase 1, in tal caso procedere immediatamente alla rimozione del gel, senza applicare la FASE 2.*



Dopo il trattamento

Fase restitutiva

Immediatamente dopo il peeling il paziente potrà riprendere la sua vita sociale. Nei giorni successivi la cute presenterà una esfoliazione impercettibile di tipo “furfuraceo” che terminerà nell’arco di una settimana.

Durante questo periodo il paziente dovrà aver cura di applicare, circa ogni 6 ore, una crema nutriente e riparativa (Moisturizing Cream) e un dermocosmetico protettivo dai raggi UV (Total Sun Protectin).

Il mantenimento dei risultati

Dopo la prima settimana dal trattamento, il paziente potrà riprendere l’uso di dermocosmetici attivi e restitutivi, come quelli usati nella fase di preparazione.

E’ possibile effettuare un nuovo trattamento peeling dopo 15 giorni e ripeterlo con la stessa cadenza più volte a seconda delle necessità del paziente.



Principi attivi delle formulazioni

Principi funzionali della Fase I

Nella fiala N° I l'acido glicolico e l'acido salicilico vengono posti nell'innovativa struttura chimica brevettata CLG che, oltre a consentire un graduale rilascio dei principi attivi, ne potenzia l'efficacia grazie alla sinergia delle due sostanze e all'effetto occlusivo esplicato dalla stessa struttura biopolimerica esclusiva.

Acido glicolico

Alfa-idrossiacido, di moderata forza (pKa 3,83) che, agendo sui legami ionici intercorneocitari, rompe l'unione del cemento che mantiene unite le cellule dello strato corneo. Applicazioni ripetute inducono una diminuzione dello spessore dello strato corneo, un ordinamento dei cheratinociti, un aumento del collagene e dei glucosaminoglicani nel derma.

Utilizzato in associazione ad altre sostanze esplica un'azione "carrier" permettendone il trasporto in profondità. L'azione di stimolo sulla struttura dermica avviene in modo indiretto, cioè attraverso la formazione di citochine.

Acido salicilico

Beta-Idrossi-Acido. Presenta azione cheratolitica ed accentua la penetrazione di altri agenti topici. Esplica una forte attivazione dei fibroblasti attraverso la formazione di Fibroblast-grow-factor, inoltre, stimola lo strato germinativo dell'epidermide. Eventuali ed improbabili fenomeni di assorbimento sistemico non porteranno mai a fenomeni di tossicità (Salicismo).

Principi attivi delle formulazioni

Principi funzionali della Fase II

Acido Azelaico

Azione depigmentante

Riduce la formazione di melanina agendo in maniera competitiva con la tirosinasi; contrasta ed agisce in modo specifico i melanociti iperattivi e anormali.

Azione antiossidante

Esplica una forte azione antiossidante specifica contro l'Acqua Ossigenata, prodotto fortemente irritante che si sviluppa in grandi quantità nella flogosi indotta dal peeling.

Azione sul sebo

Controlla la secrezione del sebo attraverso l'inibizione dell'enzima 5-alfa reduttasi (Tipo 1), enzima presente nel follicolo pilo-sebaceo, grazie alla trasformazione del Testosterone in deidrossitosterone (DHT). Inoltre agisce sui cheratinociti costituenti l'epidermide diminuendo la biosintesi della cheratina.

Benzoil Perossido

Azione cheratolitica e batteriostatica

L'azione ossidativa del benzoil perossido (sviluppa Ossigeno) favorisce la creazione di un ambiente aerobico nel dotto escretore del follicolo pilo-sebaceo, con conseguente inibizione della flora batterica anaerobica tipica dell'acne. Inoltre il BP agisce con modalità sebo-soppressiva determinando una riduzione delle dimensioni delle ghiandole sebacee, con conseguente diminuzione della seborrea.

Fitati

Azione preventiva all'invecchiamento crono e foto-indotto

Protezione del pool antiossidante cellulare; diminuzione del fenomeno d'apoptosi e della produzione di azioni pro-infiammatori; proprietà biostimolante sulla proliferazione dei cheratinociti e sulla neosintesi di proteine a livello dei fibroblasti; attività antielastica.

Thè Verde

Azione antiossidante

L'estratto glicolico di foglie di thè verde è caratterizzato, grazie all'alto contenuto in polifenoli, da una forte attività antiradicalica che si esplica con l'inibizione della perossidazione lipidica.



Proteine di Soja Idrolizzate

Azione stimolante

Ottenute con un procedimento specifico che permette di estrarre una frazione di peptidi, le biostimoline, capaci di stimolare le funzioni vitali delle cellule: in particolare la sintesi di collagene, elastina e cheratina.

Alga Laminaria Saccharina

Azione antilipasica e sebostatica

L'estratto di quest'alga ha mostrato notevole attività antilipasica e sebostatica. Trova quindi specifica indicazione nel contrastare la proliferazione del Propioni Bacterium Acnes, nella riduzione della ipersecrezione sebacea e nella regolazione del pH cutaneo.

Acido Cogico

Azione depigmentante

Blocca la conversione della DOPA a 5,6 diidrossindolo (DHI), e quindi la formazione di melanina. La glabridina è risultata attiva in modo particolare sulle iperpigmentazioni post-infiammatorie.

Chamomilla Recutita

Azione antiossidante e depigmentante


Un particolare estratto ha dimostrato un'azione antagonista sulle endoteline rilasciate dai cheratinociti, inibendo la melanogenesi.

Gli antagonisti dell'endotelina hanno il vantaggio di agire molto più velocemente degli antagonisti della tirosinasi perchè non devono penetrare la membrana melanocitaria ed entrare nei melanosomi per essere attivi.

Acido ascorbico (VITAMINA C)

Azione antiossidante-schiarente-stimolante

Interviene nella sintesi del collagene, riduce la formazione della melanina.



COMPOSITUM
COLD-LINKED GEL

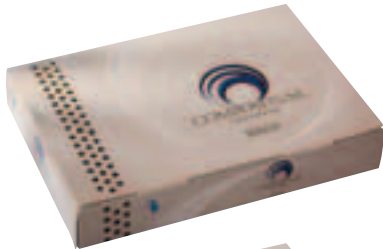
Un nuovo approccio terapeutico e un nuovo concetto di efficacia nel campo della cura e rinnovamento degli strati superficiali cutanei.

- L'innovativa formulazione è stata studiata per consentire al medico di poter scegliere ed eseguire una procedura ideale in base alle esigenze estetiche ed alle aspettative individuali del paziente.
- Le varie configurazioni della linea Compositum si differenziano per il contenuto dei principi attivi che, proprio in virtù della formulazione Cold-Linked Gel, si miscelano ed interagiscono in modo sinergico solo durante il trattamento, esplicando così un'azione specifica per il raggiungimento dell'obiettivo desiderato nelle diverse patologie.
- La gradualità del rilascio dei principi attivi e l'effetto occlusivo del gel sono responsabili della velocità e dell'intensità del peeling e fanno di Compositum CLG un prodotto unico e particolarmente sicuro.



COMPOSITUM
COLD-LINKED GEL

Una linea completa per le differenti esigenze estetiche



Indicato per il refreshing cutaneo con rapido recupero.
Miglioramento della luminosità e della texture cutanea.

Principi Attivi

CLG: Acido tricloracetico, acido azelaico, acido salicilico.

CSP Drops: Acido cogico, Vit. C. microincapsulata.

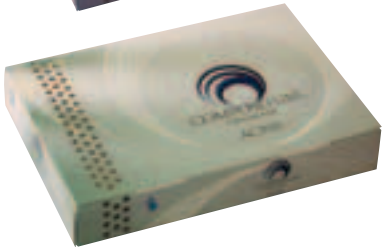


La sua più intensa azione lo rende ideale nei casi di photoaging avanzato e per minimizzare gli esiti cicatriziali da acne. Consente un'esfoliazione profonda.

Principi Attivi

CLG: Acido tricloracetico, acido azelaico, acido salicilico.

CSP Drops: Acido cogico, Vit. C. microincapsulata.

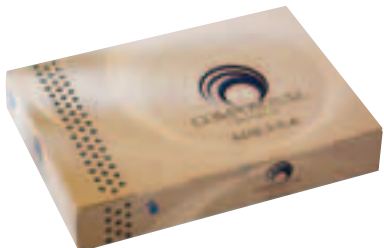


Da utilizzare specificatamente come coadiuvante nel trattamento dell'acne attiva.

Principi Attivi

CLG: Acido tricloracetico, acido azelaico, acido salicilico, benzoyl perossido.

CAM Drops: Acido azelaico, salicilico.



Specifico per attenuare e risolvere vari tipi di pigmentazioni cutanee.

Principi Attivi

CLG: Acido tricloracetico, acido azelaico, acido cogico, Vit. C. microincapsulata.

CSP Drops: - Acido cogico, Vit. C. microincapsulata.



COMPOSITUM COLD-LINKED GEL

Una formulazione esclusiva

© Cold

L'esclusiva formulazione del gel Compositum avviene attraverso un procedimento a freddo. Questa caratteristica è di fondamentale importanza per un rilascio omogeneo e graduale delle sostanze attive. Il gel rilascia gli agenti chimici solo quando la temperatura viene innalzata dal contatto con la cute e per effetto del passaggio ripetuto del pennello. Grazie a questo esclusivo procedimento si avrà un peeling controllato e modulabile.

© Linked

Tre differenti polimeri vegetali vengono sottoposti a procedimenti chimici per formare delle strutture reticolari compatte. Ogni struttura intrappola e mantiene separati i diversi principi attivi.

Durante la distensione del gel sulla pelle, per effetto termico, gli agenti esfolianti vengono liberati dalle strutture reticolari e si mescolano sinergicamente fra di loro per garantire la massima efficacia ed omogeneità di penetrazione.

© Gel

Il gel è perfettamente trasparente, estremamente maneggevole e garantisce l'applicazione uniforme dei principi attivi. La formula in gel risulta facile da applicare, non cola durante la distensione sulla cute e permette di valutare costantemente l'intensità del frost. L'azione chimica può essere bloccata quando si desidera; sarà sufficiente rimuovere il gel con una garza umida. L'effetto occlusivo, prodotto dall'esclusiva formula in gel, permetterà di raggiungere la massima intensità di frost anche a basse percentuali di principi attivi.



COMPOSITUM
COLD-LINKED GEL





COMPOSITUM
COLD-LINKED GEL

Indicazioni generali al trattamento

PRIMA DEL TRATTAMENTO:

La dermocosmesi attiva domiciliare

Nelle due settimane che precedono l'esecuzione del trattamento, è necessario preparare la cute con un dermocosmetico attivo specifico al tipo di patologia da trattare. Oltre ad una iniziale azione terapeutica, l'uso di prodotti domiciliari mira a rendere lo strato corneo più sottile per permettere alle sostanze attive, che verranno applicate durante il trattamento ambulatoriale, di agire in modo uniforme e alla corretta profondità.

TRATTAMENTO AMBULATORIALE: Le 3 Fasi

Preparazione della cute

1

Dopo aver rimosso il make up, applicare “C Lotion” per rimuovere eventuali residui di trucco e/o di sebo e per uniformare il pH epidermico.



Applicazione di Compositum Cold Linked Gel


2

Utilizzare la formulazione specifica per la patologia da trattare miscelando all'interno la soluzione di prevenzione (CSP o CAM). Distendere il gel sul viso con l'ausilio dell'apposito pennello; per un miglior controllo, si consiglia di effettuare l'applicazione per unità estetiche. La perfetta trasparenza del gel permette di visualizzare costantemente la cute e valutare l'intensità del frost: indice della profondità raggiunta. All'ottenimento del frost desiderato (vedi Compositum “Peeling Guide”), bloccare l'azione del gel rimuovendolo con una garza imbevuta d'acqua.

Azione lenitiva e restitutiva

3

L'azione lenitiva viene svolta da C. Mask, la maschera specifica da applicare sull'area trattata e da mantenere in posa per 10-15 minuti. Dopo la sua rimozione distendere, con un leggero massaggio, la crema ad azione dermo-restitutiva e fotoprotettiva C. Cream.



COMPOSITUM
COLD-LINKED GEL

Peeling Guide

- Refreshing e texture cutanea

COMPOSITUM® COLD-LINKED GEL - formulazione BASE

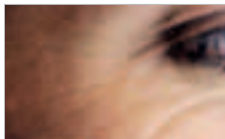
Frost roseo



- Photoaging di medio/alto grado

COMPOSITUM® COLD-LINKED GEL - formulazione PLUS

Frost compatto




- Acne in fase attiva

COMPOSITUM® COLD-LINKED GEL - formulazione ACNE

Frost bianco latte

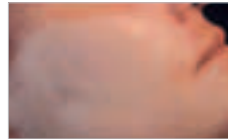



COMPOSITUM
COLD-LINKED GEL

☾ Esiti cicatriziali da acne

COMPOSITUM® COLD-LINKED GEL - formulazione PLUS

Frost compatto



☾ Pigmentazioni estese

COMPOSITUM® COLD-LINKED GEL - formulazione MACULA

Frost bianco latte




☾ Pigmentazioni circoscritte

COMPOSITUM® COLD-LINKED GEL - formulazione MACULA

Frost compatto





COMPOSITUM
COLD-LINKED GEL

La gestione domiciliare del paziente: Terapia Post-Peeling



Per un risultato estetico ottimale è necessario che, nel periodo che segue il trattamento ambulatoriale, il paziente mantenga la cute costantemente idratata, la protegga dai raggi solari e, in fase di distacco, non la rimuova manualmente. Per una corretta esfoliazione e riepitelizzazione cutanea è necessario, quindi, che utilizzi, con applicazioni frequenti, la crema specifica RESTORE H ad elevata azione idratante, antiossidante e dermoriparatrice. Per prevenire eventuali pigmentazioni cutanee è importante proteggere la cute con lo specifico schermo solare TOTAL SUN PROTECTION.





COMPOSITUM
COLD-LINKED GEL

Esclusivo nella formulazione, unico nella presentazione monodose.

- Compositum Cold-Linked Gel consente al medico di disporre, sempre, dei prodotti specifici e necessari per eseguire in maniera ottimale il trattamento ambulatoriale.
- I prodotti monouso sono personalizzati al paziente in trattamento.
- Ogni prodotto contenuto nella confezione Compositum Cold-Linked Gel rappresenta una fase specifica del trattamento stesso.
- Ogni confezione monouso contiene inoltre, il campione dei prodotti necessari per il trattamento domiciliare: ciò sottolinea l'importanza della giusta terapia nella delicata fase del post-peeling.
- La completezza e l'unicità di Compositum Cold-Linked Gel è stata messa a punto per offrire al paziente un trattamento sicuro ed efficace.



COMPOSITUM
COLD-LINKED GEL

- ⦿ ESCLUSIVO
- ⦿ MANEGGEVOLE
- ⦿ MODULABILE
- ⦿ FACILE
- ⦿ EFFICACE
- ⦿ SICURO